

Call *Opportunities*

25.04.23
banrisul 55
corretora de valores
São Paulo - SP

Sumário

Expectativa:

Recomendação acerca do ativo, com nossa expectativa para o dia e marcando os principais pontos de suporte e resistência.

Cenário de Alta:

Para aqueles que buscam operar comprado com a expectativa de obter lucros com um cenário altista para o ativo.

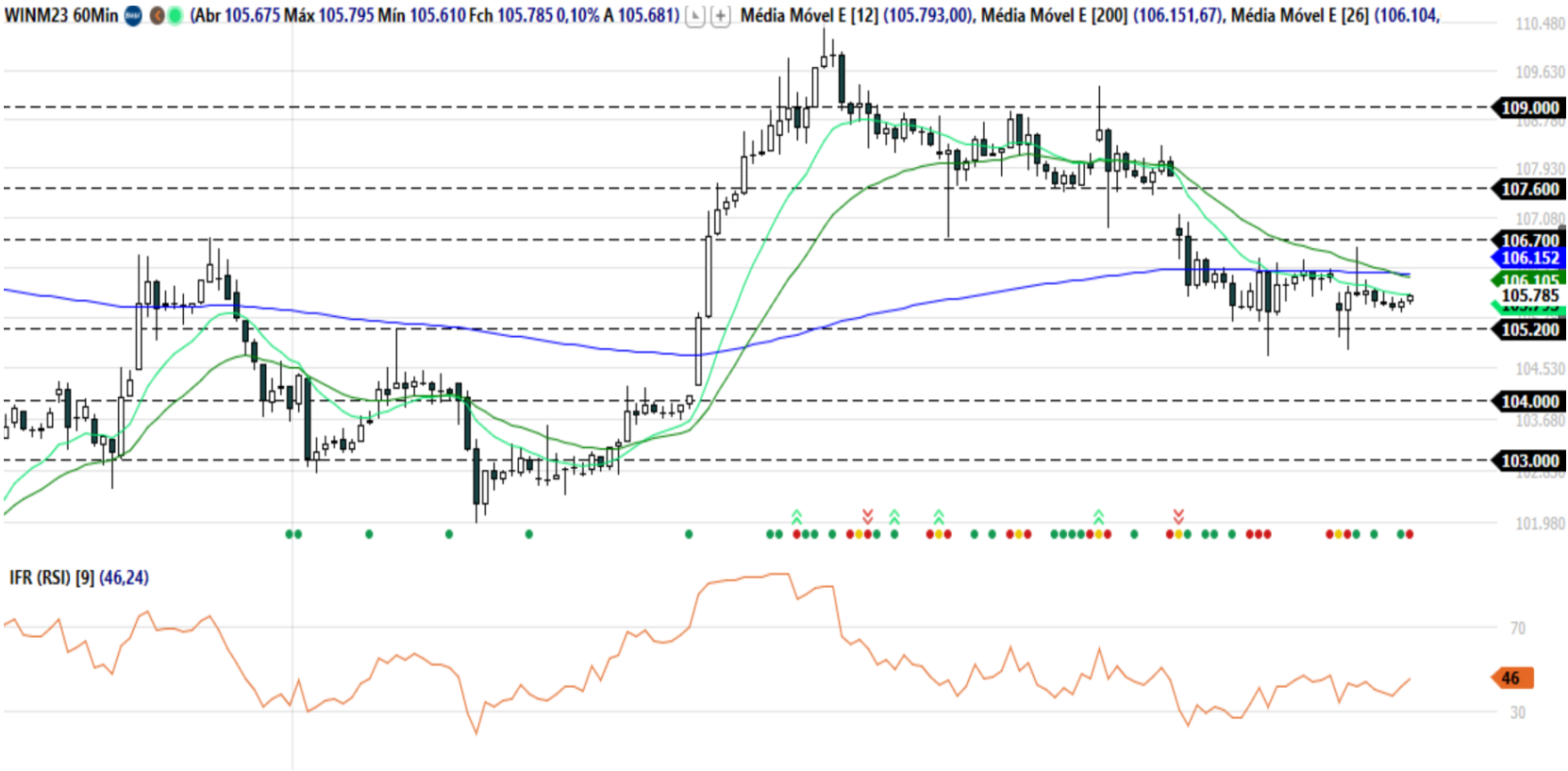
Cenário de Baixa:

Para aqueles que buscam operar vendido com a expectativa de obter lucros com um cenário baixista para o ativo.

Gestão de Risco:

Para otimizar a estratégia e buscar a melhor relação de risco x retorno, pode-se utilizar a estratégia de realizações parciais nos pontos de Pivot previamente estabelecidos.

Equipe Levante Corp Research



Principais Pontos

Resistências	109.000
	107.600
	106.700
Atual	105.785
Suportes	105.200
	104.000
	103.000

Indicadores Relevantes

IFR (9)	46,00
Tendência (Curto Prazo)	Baixa
Tendência (Longo Prazo)	Baixa
Contratos Abertos	786.196

Expectativa

O Mini Índice apresentou um movimento de baixa, negociando abaixo da região das médias longas demarcando um movimento de baixa de longo prazo. Logo, para os principais pontos para o ativo, temos como resistência, primeiro nível em 106.700 pontos e mais acima os 109.000 pontos sendo o último ponto de resistência. E, para os suportes temos agora os 105.200 pontos e mais abaixo os 103.000 pontos. Como expectativa, esperamos uma continuidade do movimento principal de baixa.

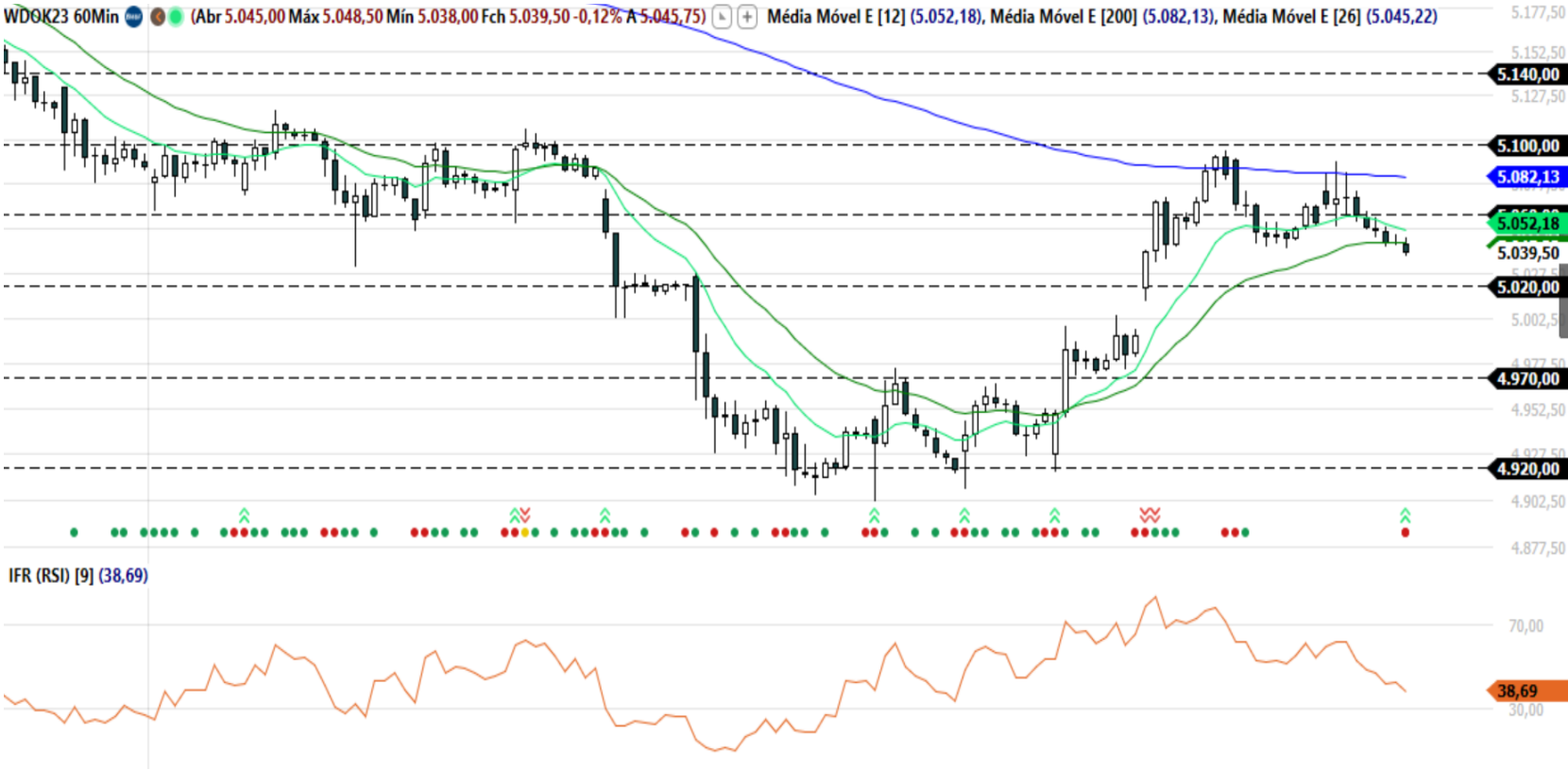
Cenário de Alta

Em um cenário de alta para o ativo é de se esperar que rompa a região dos 106.700 pontos e teste as médias móveis como suporte imediato.

Cenário de Baixa

Para o cenário de baixa, elencamos um primeiro nível na região dos 105.200 pontos, caso rompido o movimento ganha força até os próximos suporte em 104.000 pontos.

Mini Dólar (WDOK23)



Principais Pontos

Resistências	5.140
	5.100
	5.060
Atual	5.040
Suportes	5.020
	4.970
	4.920

Indicadores Relevantes

IFR (9)	38,00
Tendência (Curto Prazo)	Baixa
Tendência (Longo Prazo)	Baixa
Contratos Abertos	1.133.997

Expectativa

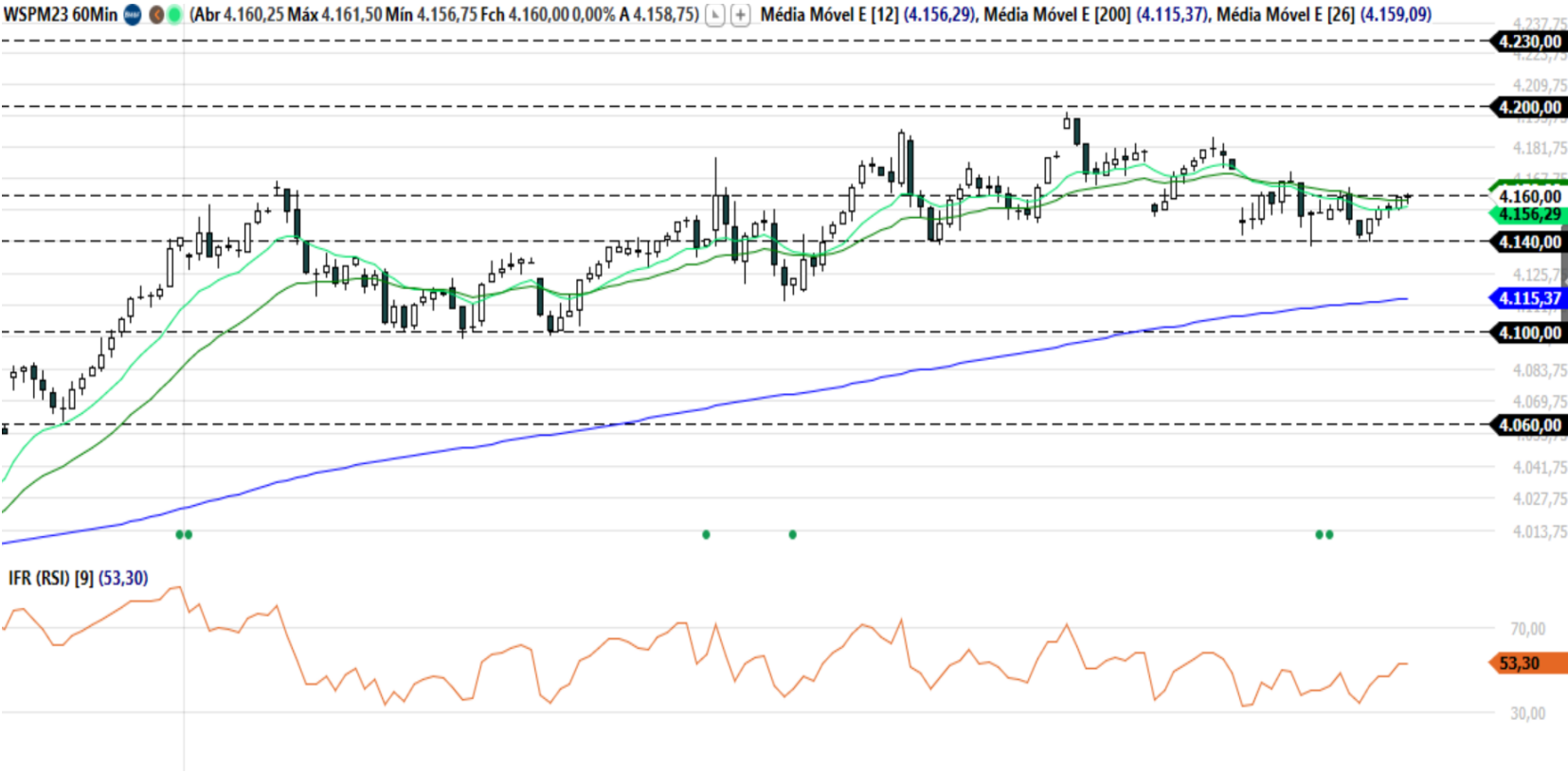
O Mini Dólar apresentou um movimento baixa, negociando abaixo da região da média móvel longa demarcando um movimento de baixa de longo prazo. Atualizando os principais os principais pontos, temos os 5.020 pontos como suporte e mais abaixo os 4.920 pontos. Para a resistência, temos os 5.060 pontos logo acima e os 5.140 pontos como nível mais alto para a resistência. Como expectativa, esperamos um movimento de baixa para o ativo no curto prazo.

Cenário de Alta

Para o cenário de alta o primeiro alvo fica em 5.060 pontos e acima os 5.100 pontos, com suporte nas médias móveis.

Cenário de Baixa

Para o cenário de baixa, caso o ativo rompa os 5.020 pontos, buscará o próximo suporte em 4.970 pontos.



Principais Pontos

Resistências	4.230
	4.200
	4.160
Atual	4.160
Suportes	4.140
	4.100
	4.060

Indicadores Relevantes

IFR (9)	53,00
Tendência (Curto Prazo)	Baixa
Tendência (Longo Prazo)	Alta
Contratos Abertos	34.629

Expectativa

O Mini S&P 500, apresentou um movimento de alta. Com isso, atualizando os níveis de suporte temos os 4.140 pontos como o primeiro nível e abaixo a região dos 4.060 pontos. Para os níveis de resistência, observamos os 4.160 pontos como o primeiro ponto mais relevante e acima os 4.230 pontos. Como expectativa, esperamos uma continuidade do movimento principal de alta.

Cenário de Alta

Para o cenário de alta o ativo buscará a região dos 4.160 pontos, podendo antes corrigir até os 4.140 pontos.

Cenário de Baixa

Para o cenário de baixa, o ativo busca os 4.140 pontos e após romper essa região buscará os 4.100 pontos.

DISCLAIMER

Este relatório foi elaborado pela Levante Research e o uso é exclusivo de seu assinante, estando protegido pela Lei de Direitos Autorais. Este conteúdo não pode ser reproduzido, copiado ou distribuído, no todo ou em parte, a terceiros, sem prévia e expressa autorização.

Este documento tem como objetivo somente informar os leitores e não tem a finalidade de assegurar, prometer ou sugerir a existência de garantia de resultados futuros ou isenção de risco para os leitores. O documento não tem o cunho de ofertar, negociar, comercializar ou distribuir títulos ou valores mobiliários ou qualquer outro instrumento financeiro.

As decisões de investimentos devem ser realizadas pelo próprio leitor.

O analista responsável poderá esclarecer dúvidas de seus leitores através de vídeos ou relatórios que serão enviados simultaneamente aos assinantes, mantendo e garantindo a isonomia de informações.

As informações deste relatório foram baseadas em fontes públicas e consideradas fidedignas na data de publicação, e estão sujeitas a mudanças, não implicando necessariamente na obrigação de qualquer comunicação com respeito a tal mudança.

Conforme o artigo 20, parágrafo único da Resolução CVM 20/2021, o analista Fernando Keith declara-se inteiramente responsável pelas informações e afirmações contidas neste relatório de análise.

Nos termos do artigo 21 da Resolução CVM 20/2021, os analistas responsáveis pela elaboração deste relatório declaram que as recomendações contidas neste relatório refletem única e exclusivamente as suas opiniões pessoais e foram elaboradas de forma independente e autônoma.

Os valores mobiliários não contam com garantia do Fundo Garantidor de Crédito – FGC.

A reprodução, cópia ou distribuição deste conteúdo, no todo ou em parte, implicará ao infrator sanções cíveis e criminais, incluindo a obrigação de reparação de perdas e danos causados, nos termos dos artigos 102 e seguintes da Lei 9.610/98.