

17. mar. 2025

LVNT



Call Opportunity

Curto Prazo



Instruções

A análise dos ativos em questão será baseada nos contratos perpétuos afim de não distorcer estudos passados e preservar a integridade de pontos de pressão. A lógica operacional para melhor proveito da análise será descrita abaixo.

Indicadores:

- Média Móvel Exponencial: 9, 27 e 55
- Média Móvel Exponencial (Tempo personalizado 60 minutos): 27 e 55
- DI+/DI-: Período 36
- True Range Exponencial: 36

Melhor Cenário Para Compras:

Linha DI+ (verde) acima do eixo 22,50, preço trabalhando acima das médias e utilizando as médias como suporte.

Melhor Cenário Para Vendas:

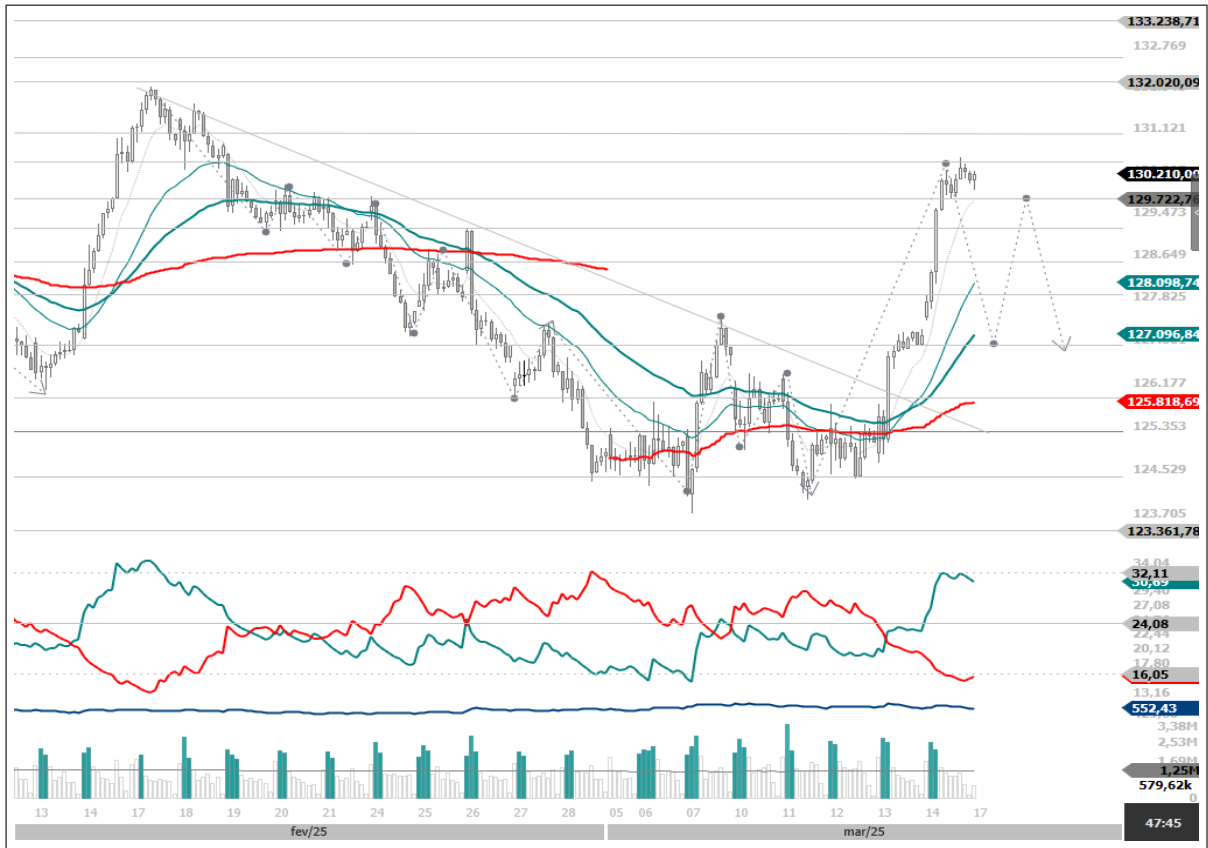
Linha DI- (vermelha) abaixo do eixo 22,50, preço trabalhando abaixo das médias e utilizando as médias como resistência.

Gestão de Risco:

Antes de entrar em uma operação seja de compra ou de venda, a favor ou contra a tendência, lembrar-se sempre de trabalhar alvos e stop com o auxílio do True Range. Recomenda-se stops de pelo menos 1,5x o True Range e alvos com espaço para desenvolver 2,0x ou mais.

Equipe Levante Corp Research

Mini Índice Futuro – WINFUT



Cenário Técnico:

O Mini Índice encerra a sessão em forte movimentação de alta e muda a tendencia de curto prazo. O cenário muda já que os preços conseguem se manter acima dos 125.500 e flertam com níveis cada vez mais altos. Retornos as médias e vwaps podem ser oportunidades rumo a novas movimentações de alta. Atenção as setas indicadas no gráfico como possíveis pontos de suporte e resistência.

Principais Pontos	
Resistências	132.000
	130.500
	130.000
Atual	130.085
Suportes	128.500
	127.500
	126.000

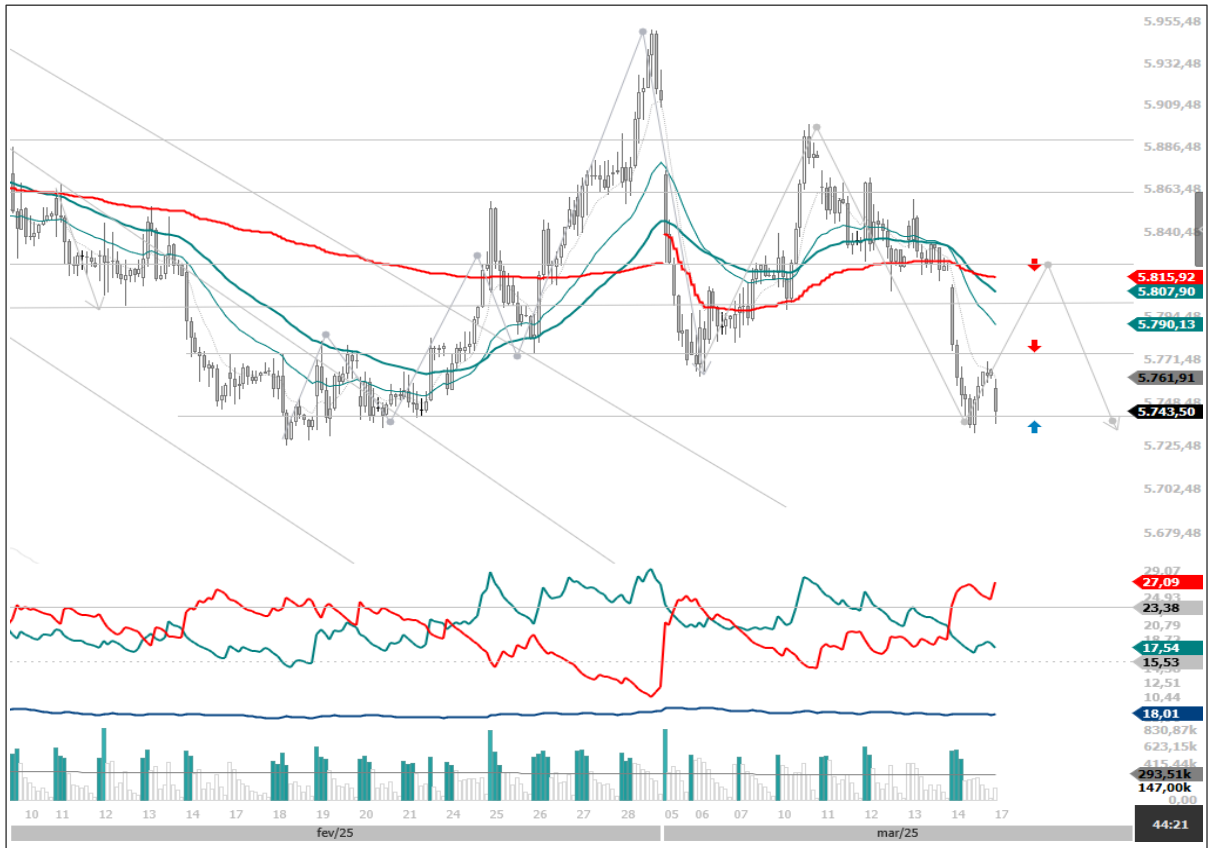
Cenário de Alta

É o cenário vigente onde os retornos as médias/vwaps podem ser oportunidade de compra rumo a novas altas.

Cenário de Baixa:

Só volta a atuar nesse cenário encerrando abaixo dos 125.500 e confirmando a polaridade dessa faixa.

Mini Dólar Futuro – WDOFUT



Cenário Técnico:

O mini dólar encerra a sessão em forte baixa e perde região de médias e vwaps. Ativo pode virar a tendencia de curto prazo ao testar as médias/vwaps como região de resistência. Desta forma os retornos a essas faixas tendem a ser as melhores oportunidades na ponta da venda novamente. Atenção as setas indicadas no gráfico como pontos de suporte e resistência.

Principais Pontos	
Resistências	6.000,00
	5.950,00
	5.900,00
Atual	5.766,00
Suportes	5.770,00
	5.750,00
	5.700,00

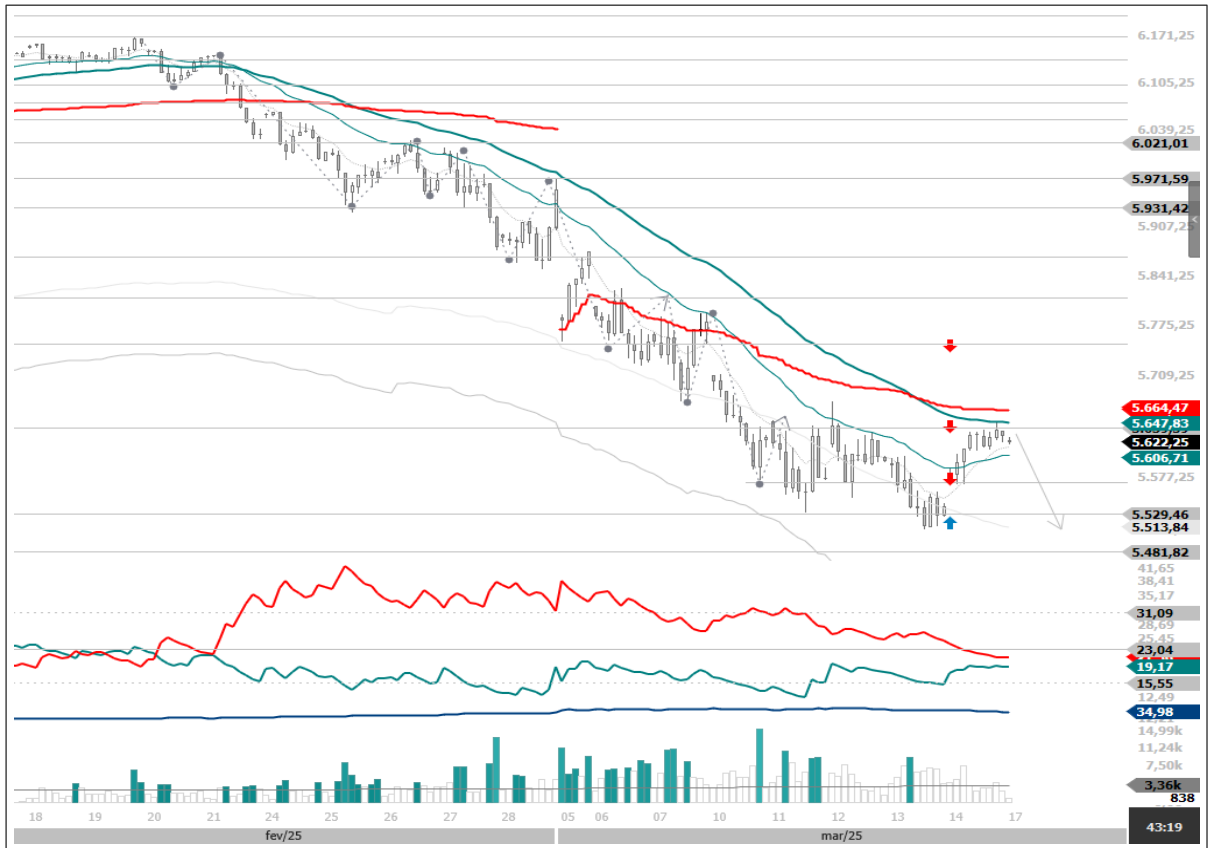
Cenário de Alta:

Só volta a atuar nesse cenário com os preços encerrando acima dos 5.825,00 e confirmando acima desta faixa.

Cenário de Baixa:

É o cenário vigente onde os retornos as médias e vwaps tendem a ser as melhores oportunidades rumo a novas baixas.

Micro S&P500 Futuro – WSPFUT



Cenário Técnico:

O Mini Índice americano encerra a sessão em forte alta mas ainda segue com características mais vendedoras. Logo, os retornos as médias/vwaps e setas vermelhas são entendidas como possíveis regiões de resistência/pullback para seguir rumo a novas baixas. Atenção as setas indicadas no gráfico para possíveis suportes e resistências.

Principais Pontos	
Resistências	6.000,00
	5.950,00
	5.800,00
Atual	5.630,00
Suportes	5.550,00
	5.500,00
	5.450,00

Cenário de Alta:

Só volta para esse cenário superando a marca dos 5.800,00 e confirmando acima dessa faixa.

Cenário de Baixa:

É o cenário vigente enquanto os preços estiverem abaixo dos 5.800,00. Desta forma os retornos as médias/vwaps podem ser oportunidades.

DISCLAIMER

A INSIDE RESEARCH LTDA. ("INSIDE") declara que participou da elaboração do presente relatório de análise e é responsável por sua distribuição exclusivamente em seus canais autorizados, tendo como objetivo somente informar os seus clientes com linguagem clara e objetiva, diferenciando dados factuais de interpretações, projeções, estimativas e opiniões, não constituindo oferta de compra ou de venda de nenhum título ou valor mobiliário. Além disso, os dados factuais foram acompanhados da indicação de suas fontes e as projeções e estimativas foram acompanhadas das premissas relevantes e metodologia adotadas.

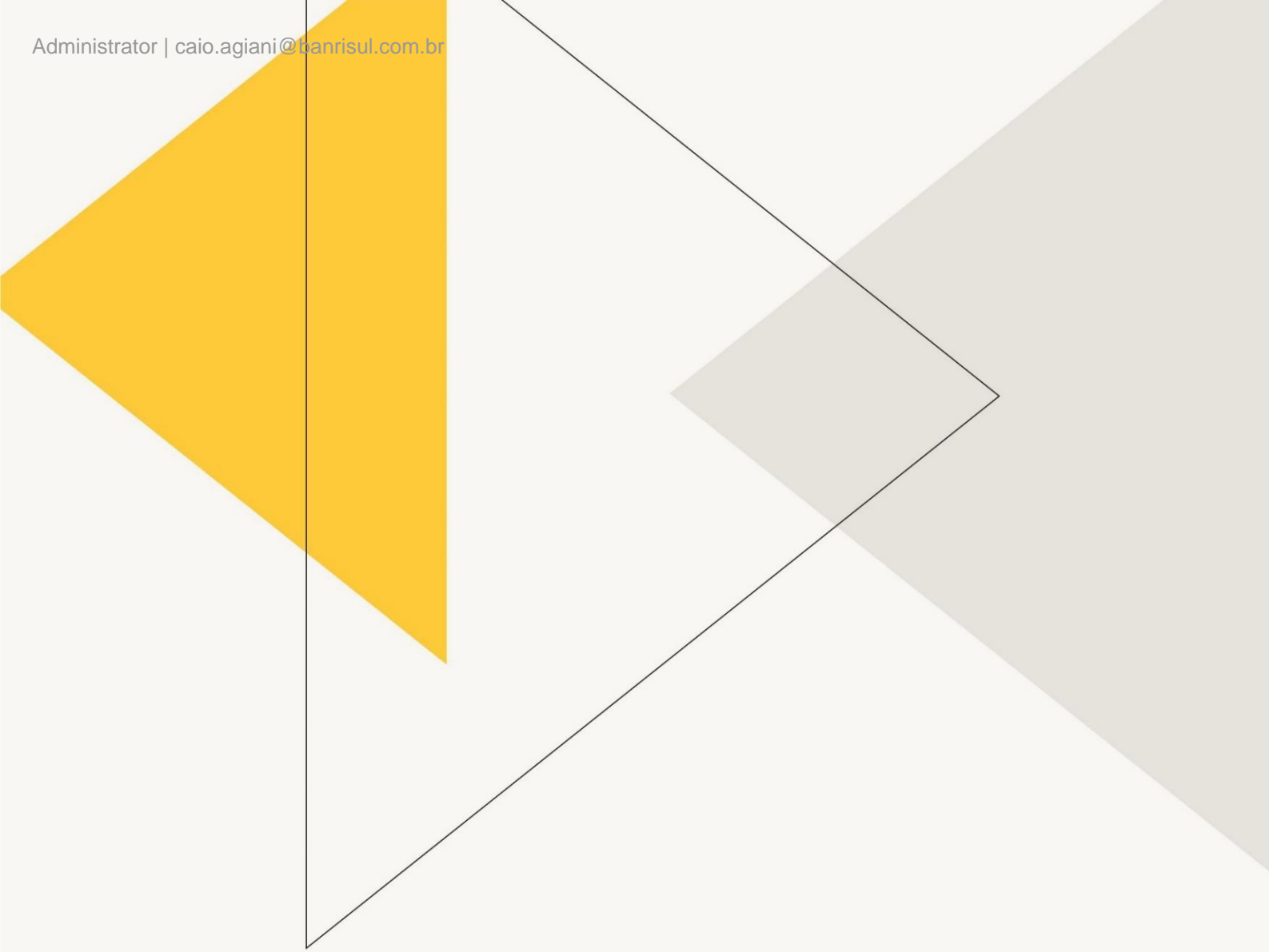
Todas as informações utilizadas neste documento foram redigidas com base em informações públicas, de fontes consideradas fidedignas. Embora tenham sido tomadas todas as medidas razoáveis para assegurar que as informações aqui contidas não são incertas ou equivocadas no momento de sua publicação, a INSIDE e os seus analistas não respondem pela veracidade das informações do conteúdo, mas sim as companhias de capital aberto que as divulgaram ao público em geral, especialmente perante a Comissão de Valores Mobiliários ("CVM").

As informações, opiniões, estimativas e projeções contidas neste documento referem-se à data presente e estão sujeitas a mudanças, não implicando necessariamente na obrigação de qualquer comunicação no sentido de atualização ou revisão com respeito a tal mudança. Para maiores informações consulte a Resolução CVM nº 20/2021, e, também, o Código de Conduta da Apimec para o Analista de Valores Mobiliários. Em cumprimento ao artigo 16, II, da referida Resolução CVM nº 20/2021.

As decisões de investimentos e estratégias financeiras sempre devem ser realizadas pelo próprio cliente, de preferência, amparado por profissionais ou empresas habilitadas para essa finalidade, uma vez que a INSIDE não exerce esse tipo de atividade.

Esse relatório é destinado exclusivamente ao cliente da INSIDE que o contratou. A sua reprodução ou distribuição não autorizada, sob qualquer forma, no todo ou em parte, implicará em sanções cíveis e criminais cabíveis, incluindo a obrigação de reparação de todas as perdas e danos causados, nos termos da Lei nº 9.610/98, além da cobrança de multa não compensatória de 20 (vinte) vezes o valor mensal do serviço pago pelo cliente.

Em conformidade com os artigos 20 e 21 da Resolução CVM nº 20/2021, o analista Eduardo Jamil Rahal (inscrito no CNPI sob o nº 8204) declara que (i) é o responsável principal pelo conteúdo do presente relatório de análise; (ii) as recomendações nele contidas refletem única e exclusivamente as suas opiniões pessoais e que foram elaboradas de forma independente, inclusive com relação à INSIDE.



LEVANTE

www.levanteideias.com.br

LVNT | corp
INSIDE

www.lvntcorp.com.br

LEVANTE | Asset
Management

www.levanteasset.com.br