

13. fev. 2025

L V N T



Call Opportunity

Curto Prazo



Instruções

A análise dos ativos em questão será baseada nos contratos perpétuos afim de não distorcer estudos passados e preservar a integridade de pontos de pressão. A lógica operacional para melhor proveito da análise será descrita abaixo.

Indicadores:

- Média Móvel Exponencial: 9, 27 e 55
- Média Móvel Exponencial (Tempo personalizado 60 minutos): 27 e 55
- DI+/DI-: Período 36
- True Range Exponencial: 36

Melhor Cenário Para Compras:

Linha DI+ (verde) acima do eixo 22,50, preço trabalhando acima das médias e utilizando as médias como suporte.

Melhor Cenário Para Vendas:

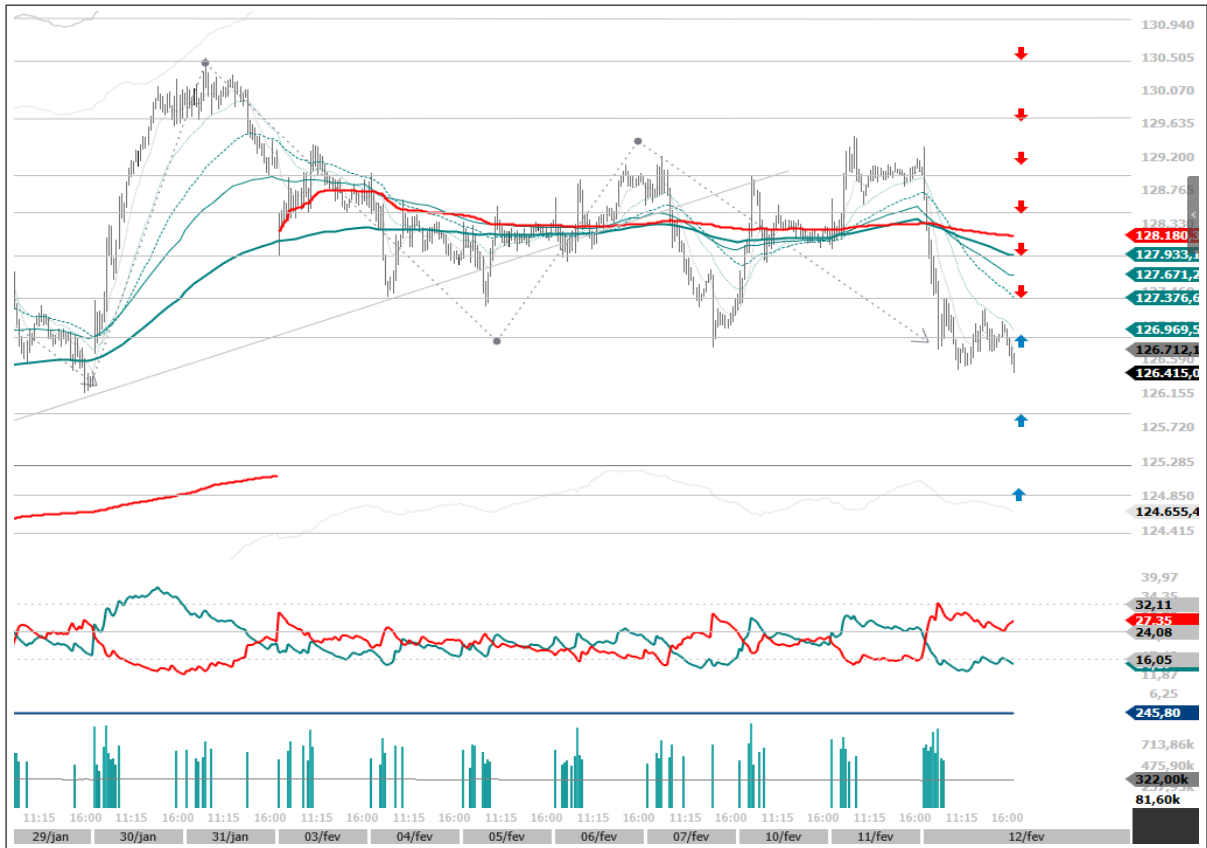
Linha DI- (vermelha) abaixo do eixo 22,50, preço trabalhando abaixo das médias e utilizando as médias como resistência.

Gestão de Risco:

Antes de entrar em uma operação seja de compra ou de venda, a favor ou contra a tendência, lembrar-se sempre de trabalhar alvos e stop com o auxílio do True Range. Recomenda-se stops de pelo menos 1,5x o True Range e alvos com espaço para desenvolver 2,0x ou mais.

Equipe Levante Corp Research

Mini Índice Futuro – WINFUT



Cenário Técnico:

O Mini Índice encerra a sessão em forte movimentação de baixa e muda a tendencia no curto prazo. Sendo assim, os retornos as médias/vwaps e setas vermelhas podem ser regiões de resistências para seguir rumo a novas baixas. Atenção as setas indicadas no gráfico como possíveis pontos de suporte e resistência.

Principais Pontos	
Resistências	128.500
	127.500
	127.000
Atual	126.415
Suportes	126.500
	126.000
	125.500

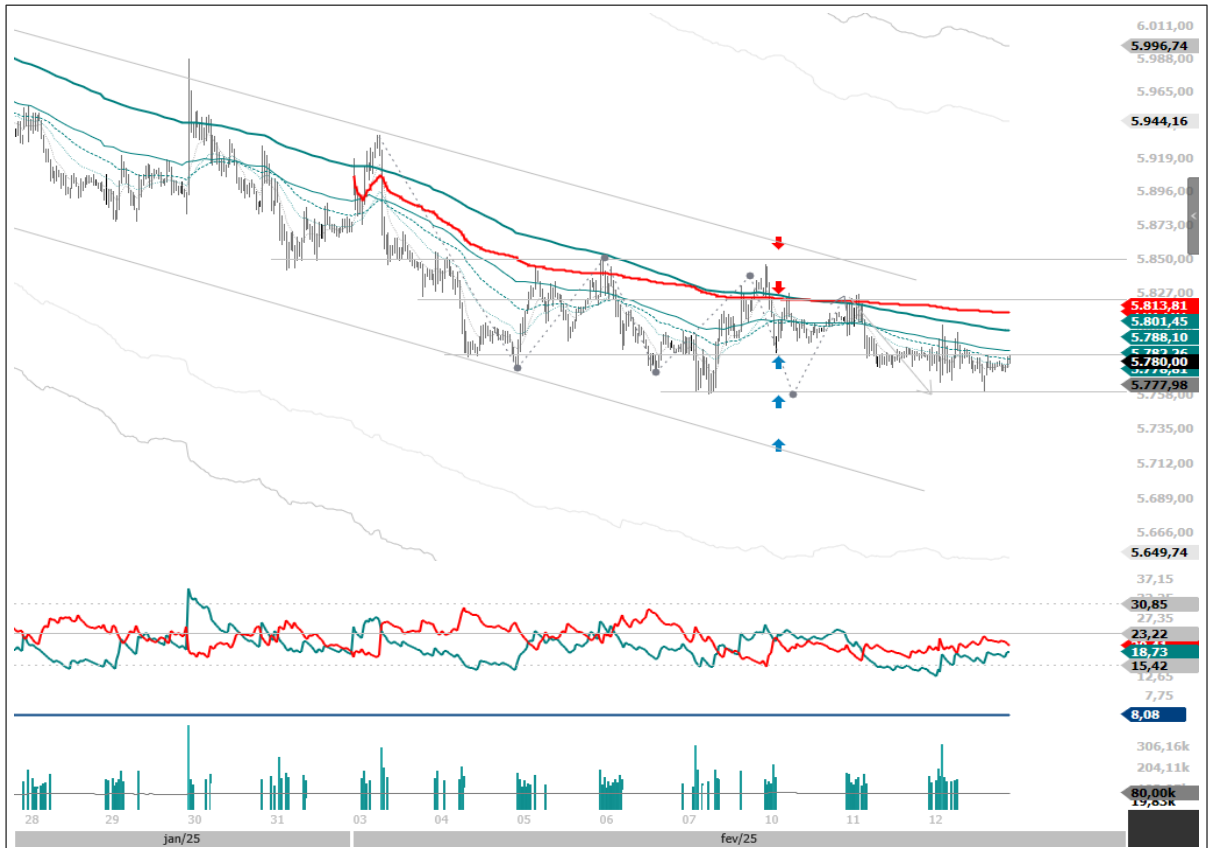
Cenário de Alta

Só volta a figurar nesse cenário com os preços encerrando acima dos 128.500 e confirmando acima dessa faixa.

Cenário de Baixa:

É o cenário vigente onde os retornos as médias/vwaps tendem a ser as melhores oportunidades na ponta vendida.

Mini Dólar Futuro – WDOFUT



Cenário Técnico:

O Mini Dólar encerra a sessão em estabilidade mas continua com mais pressão por parte dos vendedores. Ativo segue abaixo das médias móveis e fazendo topos e fundos descendentes conforme mostra a trilha do gráfico. Desta forma, seguimos com a mesma leitura onde os retornos as médias tendem a ser oportunidades para retomada de liquidez rumo a novas baixas. Todavia, também notamos a forte dificuldade dos preços trabalharem abaixo dos 5.750. Atenção as setas indicadas no gráfico como pontos de suporte e resistência.

Principais Pontos	
Resistências	5.900,00
	5.850,00
	5.825,00
Atual	5.780,00
Suportes	5.775,00
	5.750,00
	5.700,00

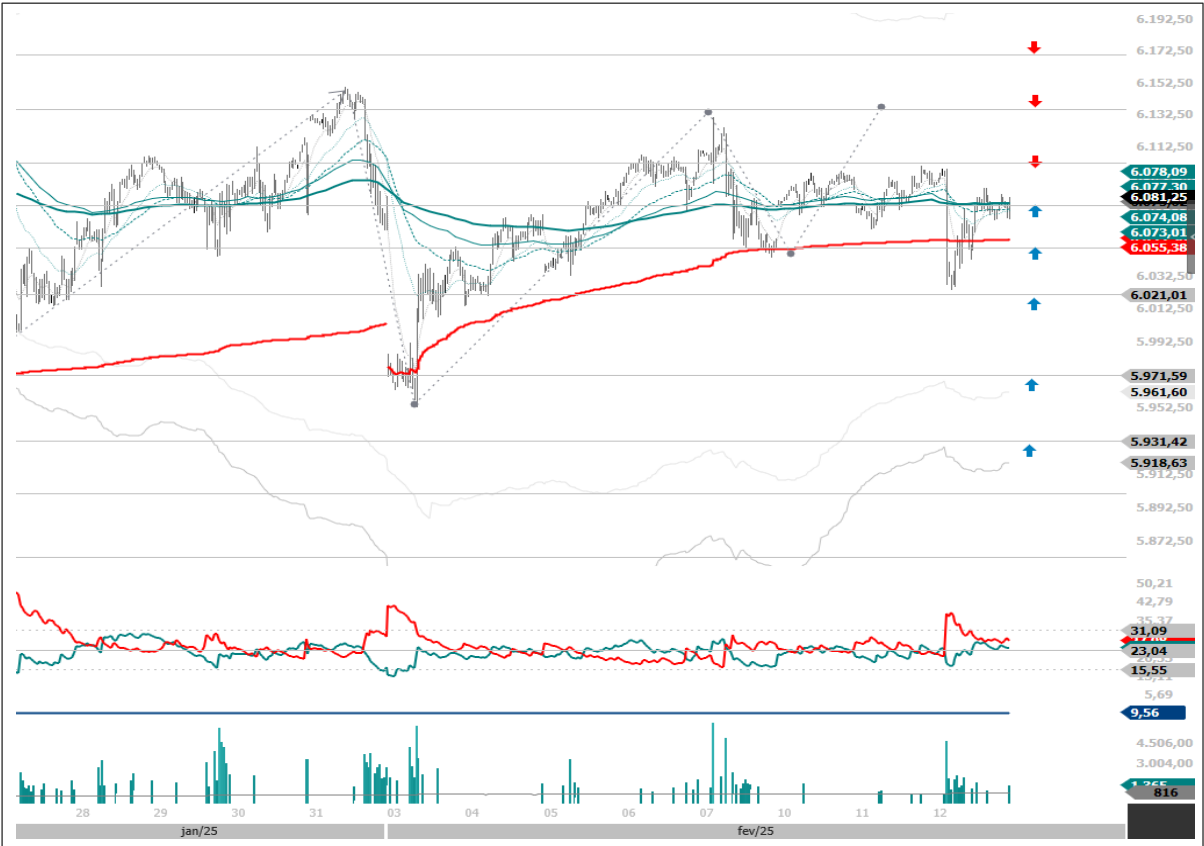
Cenário de Alta:

Só volta a atuar nesse cenário com os preços encerrando e confirmando acima dos 5.850,00.

Cenário de Baixa:

É o cenário vigente onde os retornos as médias/vwaps tendem a ser as melhores oportunidades na ponta da venda.

Micro S&P500 Futuro - WSPFUT



Cenário Técnico:

O Mini Índice americano encerra a sessão em ligeira baixa mas ainda defendendo tendencia de alta. Reiteramos ainda a dificuldade dos preços avançarem e estarem mais travados, todavia, ativo ainda defende alta no curto prazo, onde os retornos as médias/vwaps podem ser oportunidades rumo a novos movimentos de alta. Atenção as setas indicadas no gráfico para possíveis suportes e resistências.

Principais Pontos

Resistências	6.250,00
	6.150,00
	6.100,00
Atual	6.081,25
Suportes	6.050,00
	5.850,00
	5.750,00

Cenário de Alta:

É o cenário atual enquanto os preços acima das médias móveis e permanecerem acima dos 6.050,00.

Cenário de Baixa:

Só volta a atuar nesse cenário, encerrando abaixo do patamar mencionado acima e confirmando a troca de polaridade da mesma.

DISCLAIMER

A INSIDE RESEARCH LTDA. ("INSIDE") declara que participou da elaboração do presente relatório de análise e é responsável por sua distribuição exclusivamente em seus canais autorizados, tendo como objetivo somente informar os seus clientes com linguagem clara e objetiva, diferenciando dados factuais de interpretações, projeções, estimativas e opiniões, não constituindo oferta de compra ou de venda de nenhum título ou valor mobiliário. Além disso, os dados factuais foram acompanhados da indicação de suas fontes e as projeções e estimativas foram acompanhadas das premissas relevantes e metodologia adotadas.

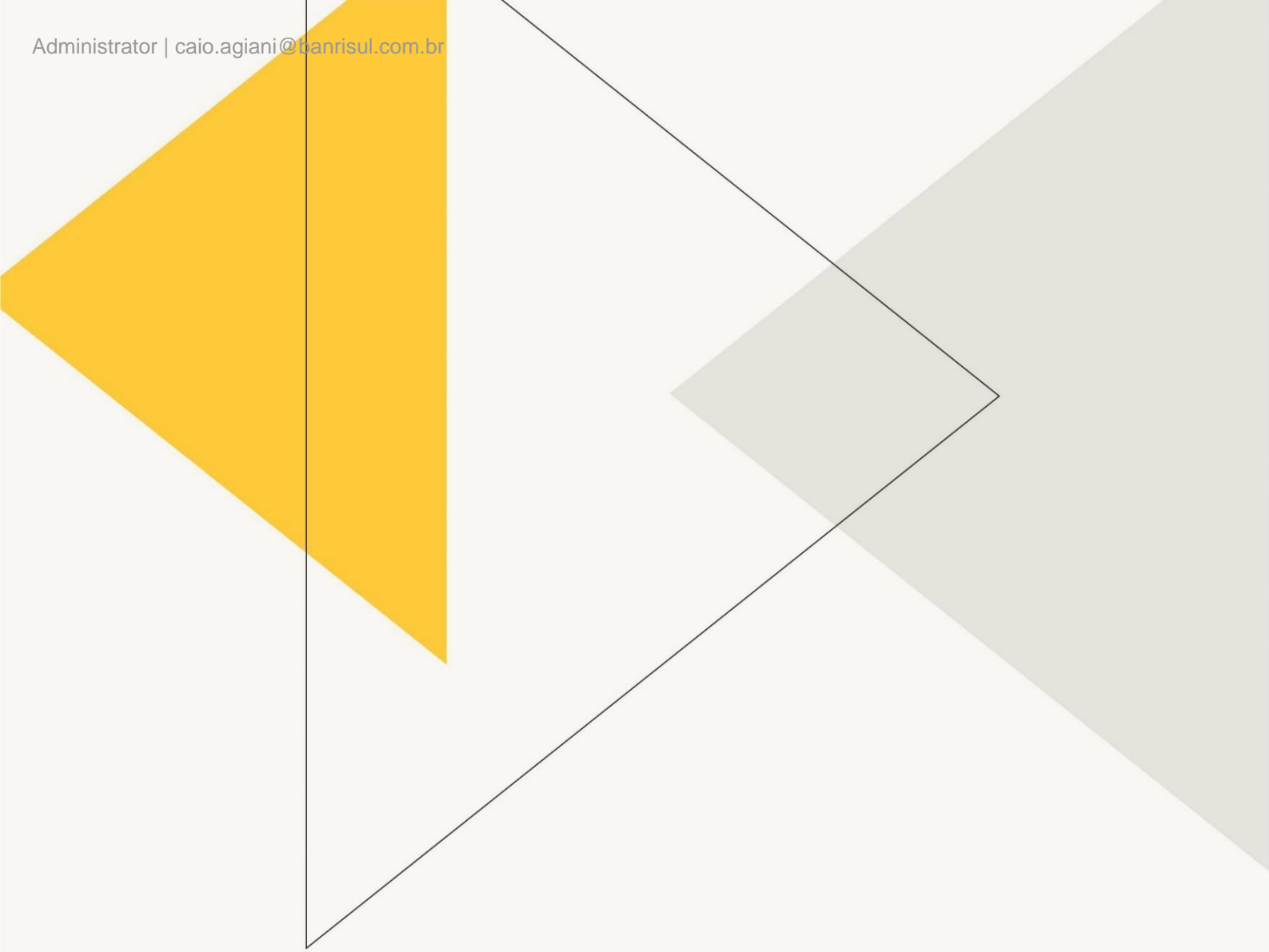
Todas as informações utilizadas neste documento foram redigidas com base em informações públicas, de fontes consideradas fidedignas. Embora tenham sido tomadas todas as medidas razoáveis para assegurar que as informações aqui contidas não são incertas ou equivocadas no momento de sua publicação, a INSIDE e os seus analistas não respondem pela veracidade das informações do conteúdo, mas sim as companhias de capital aberto que as divulgaram ao público em geral, especialmente perante a Comissão de Valores Mobiliários ("CVM").

As informações, opiniões, estimativas e projeções contidas neste documento referem-se à data presente e estão sujeitas a mudanças, não implicando necessariamente na obrigação de qualquer comunicação no sentido de atualização ou revisão com respeito a tal mudança. Para maiores informações consulte a Resolução CVM nº 20/2021, e, também, o Código de Conduta da Apimec para o Analista de Valores Mobiliários. Em cumprimento ao artigo 16, II, da referida Resolução CVM nº 20/2021.

As decisões de investimentos e estratégias financeiras sempre devem ser realizadas pelo próprio cliente, de preferência, amparado por profissionais ou empresas habilitadas para essa finalidade, uma vez que a INSIDE não exerce esse tipo de atividade.

Esse relatório é destinado exclusivamente ao cliente da INSIDE que o contratou. A sua reprodução ou distribuição não autorizada, sob qualquer forma, no todo ou em parte, implicará em sanções cíveis e criminais cabíveis, incluindo a obrigação de reparação de todas as perdas e danos causados, nos termos da Lei nº 9.610/98, além da cobrança de multa não compensatória de 20 (vinte) vezes o valor mensal do serviço pago pelo cliente.

Em conformidade com os artigos 20 e 21 da Resolução CVM nº 20/2021, o analista Eduardo Jamil Rahal (inscrito no CNPI sob o nº 8204) declara que (i) é o responsável principal pelo conteúdo do presente relatório de análise; (ii) as recomendações nele contidas refletem única e exclusivamente as suas opiniões pessoais e que foram elaboradas de forma independente, inclusive com relação à INSIDE.



LEVANTE

www.levanteideias.com.br

LVNT | corp
INSIDE

www.lvntcorp.com.br

LEVANTE | Asset
Management

www.levanteasset.com.br