

23. jul . 2 0 2 4

L V N T



Call Opportunity

Curto Prazo



Instruções

A análise dos ativos em questão será baseada nos contratos perpétuos afim de não distorcer estudos passados e preservar a integridade de pontos de pressão. A lógica operacional para melhor proveito da análise será descrita abaixo.

Indicadores:

- Média Móvel Exponencial: 9, 27 e 55
- Média Móvel Exponencial (Tempo personalizado 60 minutos): 27 e 55
- DI+/DI-: Período 36
- True Range Exponencial: 36

Melhor Cenário Para Compras:

Linha DI+ (verde) acima do eixo 22,50, preço trabalhando acima das médias e utilizando as médias como suporte.

Melhor Cenário Para Vendas:

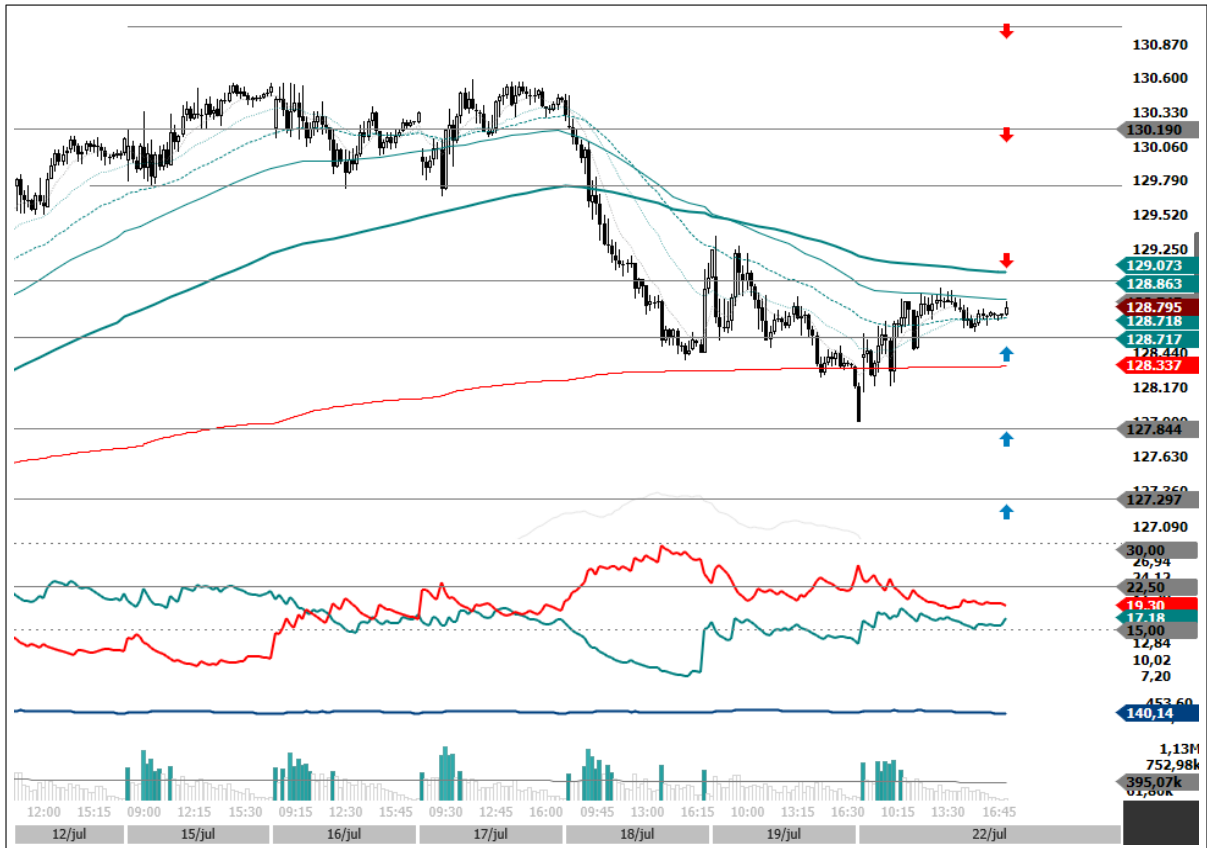
Linha DI- (vermelha) abaixo do eixo 22,50, preço trabalhando abaixo das médias e utilizando as médias como resistência.

Gestão de Risco:

Antes de entrar em uma operação seja de compra ou de venda, a favor ou contra a tendência, lembrar-se sempre de trabalhar alvos e stop com o auxílio do True Range. Recomenda-se stops de pelo menos 1,5x o True Range e alvos com espaço para desenvolver 2,0x ou mais.

Equipe Levante Corp Research

Mini Índice Futuro – WINFUT



Cenário Técnico:

O Mini Índice encerra a sessão em ligeiro movimento de alta mas ainda segue trabalhando abaixo das médias móveis. O ativo so volta a figurar no cenário de alta quando fizer pullback acima das médias escuras por volta dos 129.500. Do contrário, essa movimentação de alta é apenas pullback para continuar a tendencia vigente que é de baixa. Atenção nas setas indicadas no gráfico.

Principais Pontos

Resistências	131.000
	130.000
	129.000
Atual	128.795
Suportes	128.000
	127.000
	126.000

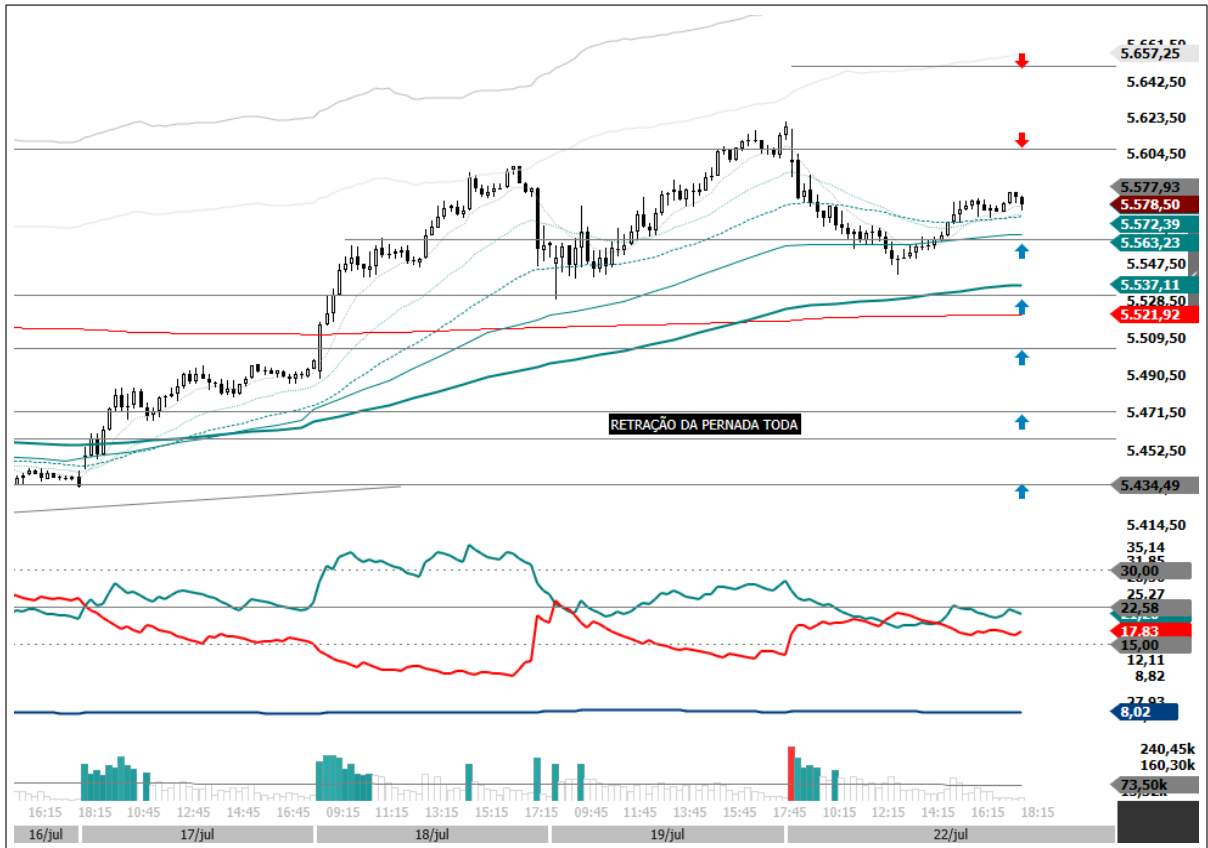
Cenário de Alta

O cenário de alta só volta a figurar quando os preços passarem para cima das médias escuras e testa-las como ponto de suportes dinâmicos.

Cenário de Baixa:

É o cenário atuante onde os preços trabalham abaixo das médias móveis e tem espaço para utiliza-las como resistências.

Mini Dólar Futuro – WDOFUT



Cenário Técnico:

O Mini Dólar encerra a sessão em baixa mas ainda assim segue em sua tendencia de alta rumo a faixa dos 5.600. O cenário de alta permanece enquanto os preços se mantiverem acima dos 5.500, e tem espaço para buscar a faixa dos 5.700 novamente. Atenção as setas indicadas no gráfico e as médias como pullback altista.

Principais Pontos

Resistências	5.700,00
	5.650,00
	5.600,00
Atual	5.578,50
Suportes	5.500,00
	5.400,00
	5.350,00

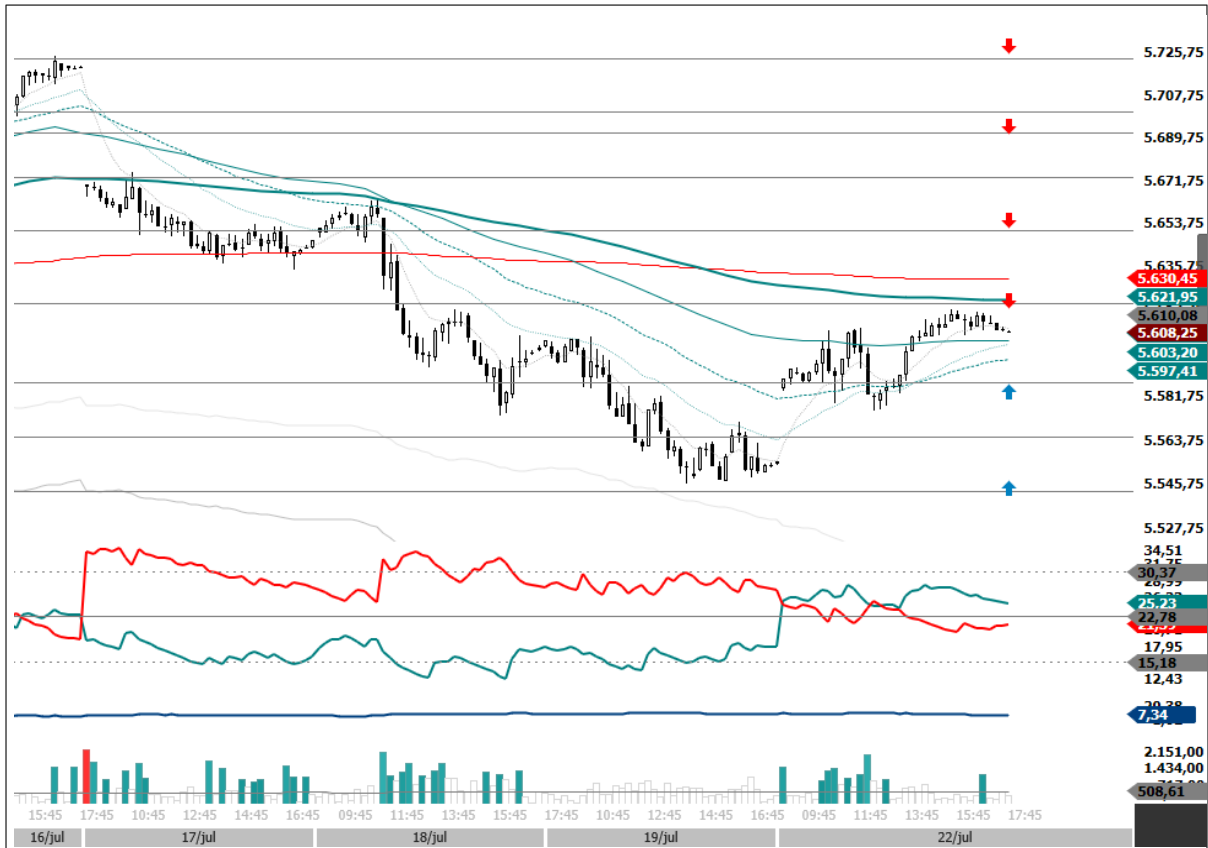
Cenário de Alta:

É o cenário atuante no momento e enquanto os preços se mantiverem fazendo pullbacks acima dos 5.500.

Cenário de Baixa:

Só volta a figurar quando os preços utilizar as médias escuras como ponto de resistências móveis. Trabalhando abaixo dos 5.450 mais especificamente.

Micro S&P500 Futuro – WSPFUT



Cenário Técnico:

O Mini Índice americano encerra a sessão em movimento de alta e tem importantes testes para semana vigente. Atualmente figurando com cenário baixista, tem espaço para subir mais e fazer pullbacks para continuar as baixas. Atenção as setas indicadas no gráfico e a faixa dos 5.600 como resistência.

Principais Pontos	
Resistências	5.800,00
	5.750,00
	5.700,00
Atual	5.608,25
Suportes	5.550,00
	5.500,00
	5.400,00

Cenário de Alta:

Só volta a figurar nesse cenário caso passe para cima das médias mais escuras e as utilize como suportes dinâmicos. Acima dos 5.660 mais especificamente.

Cenário de Baixa:

É o cenário atual do ativo que tem espaço para testar as médias como pontos de resistência continuar o movimento de baixa nos pullbacks.

DISCLAIMER

A INSIDE RESEARCH LTDA. ("INSIDE") declara que participou da elaboração do presente relatório de análise e é responsável por sua distribuição exclusivamente em seus canais autorizados, tendo como objetivo somente informar os seus clientes com linguagem clara e objetiva, diferenciando dados factuais de interpretações, projeções, estimativas e opiniões, não constituindo oferta de compra ou de venda de nenhum título ou valor mobiliário. Além disso, os dados factuais foram acompanhados da indicação de suas fontes e as projeções e estimativas foram acompanhadas das premissas relevantes e metodologia adotadas.

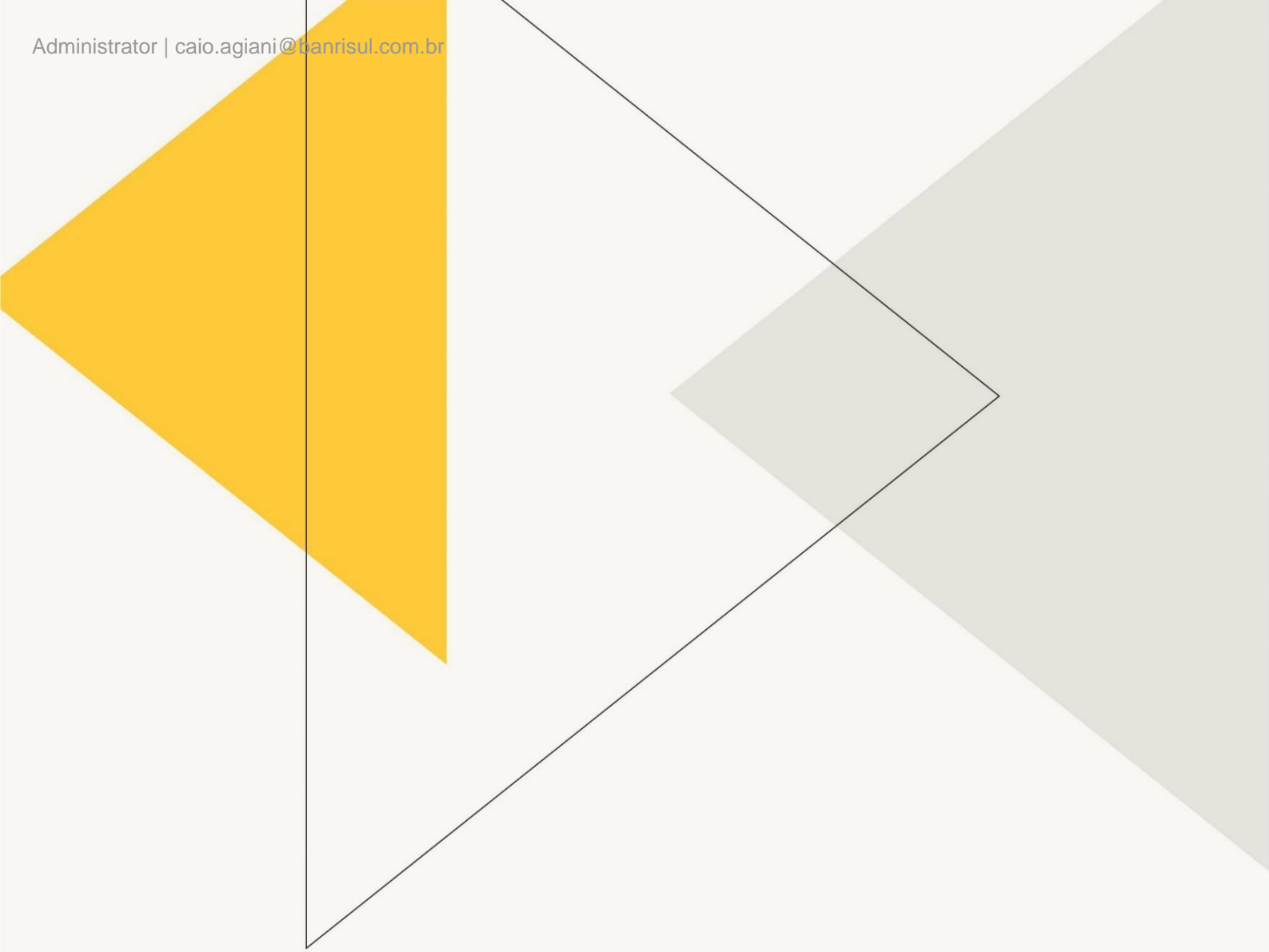
Todas as informações utilizadas neste documento foram redigidas com base em informações públicas, de fontes consideradas fidedignas. Embora tenham sido tomadas todas as medidas razoáveis para assegurar que as informações aqui contidas não são incertas ou equivocadas no momento de sua publicação, a INSIDE e os seus analistas não respondem pela veracidade das informações do conteúdo, mas sim as companhias de capital aberto que as divulgaram ao público em geral, especialmente perante a Comissão de Valores Mobiliários ("CVM").

As informações, opiniões, estimativas e projeções contidas neste documento referem-se à data presente e estão sujeitas a mudanças, não implicando necessariamente na obrigação de qualquer comunicação no sentido de atualização ou revisão com respeito a tal mudança. Para maiores informações consulte a Resolução CVM nº 20/2021, e, também, o Código de Conduta da Apimec para o Analista de Valores Mobiliários. Em cumprimento ao artigo 16, II, da referida Resolução CVM nº 20/2021.

As decisões de investimentos e estratégias financeiras sempre devem ser realizadas pelo próprio cliente, de preferência, amparado por profissionais ou empresas habilitadas para essa finalidade, uma vez que a INSIDE não exerce esse tipo de atividade.

Esse relatório é destinado exclusivamente ao cliente da INSIDE que o contratou. A sua reprodução ou distribuição não autorizada, sob qualquer forma, no todo ou em parte, implicará em sanções cíveis e criminais cabíveis, incluindo a obrigação de reparação de todas as perdas e danos causados, nos termos da Lei nº 9.610/98, além da cobrança de multa não compensatória de 20 (vinte) vezes o valor mensal do serviço pago pelo cliente.

Em conformidade com os artigos 20 e 21 da Resolução CVM nº 20/2021, o analista Eduardo Jamil Rahal (inscrito no CNPI sob o nº 2947) declara que (i) é o responsável principal pelo conteúdo do presente relatório de análise; (ii) as recomendações nele contidas refletem única e exclusivamente as suas opiniões pessoais e que foram elaboradas de forma independente, inclusive com relação à INSIDE.



LEVANTE

www.levanteideias.com.br

LVNT | corp
INSIDE

www.lvntcorp.com.br

LEVANTE | Asset
Management

www.levanteasset.com.br