

03. jan . 2 0 2 4

L V N T



Call Opportunity

Curto Prazo



Sumário

Expectativa:

Recomendação acerca do ativo, com nossa expectativa para o dia e marcando os principais pontos de suporte e resistência.

Cenário de Alta :

Para aqueles que buscam operar comprado com a expectativa de obter lucros com um cenário altista para o ativo.

Cenário de Baixa:

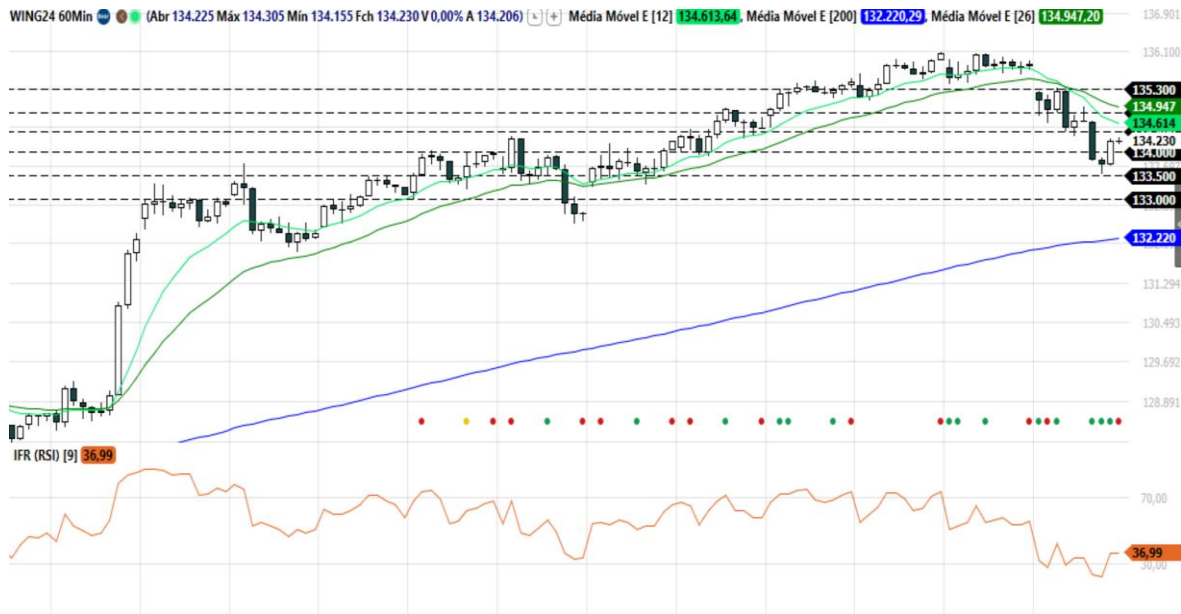
Para aqueles que buscam operar vendido com a expectativa de obter lucros com um cenário baixista para o ativo.

Gestão de Risco:

Para otimizar a estratégia e buscar a melhor relação de risco x retorno, pode-se utilizar a estratégia de realizações parciais nos pontos de Pivot previamente estabelecidos.

Equipe Levante Corp Research

Mini Índice (WING24)



Expectativa

O Mini Índice apresentou um movimento de baixa após romper a região das máximas recentes para o ativo. Logo, para os principais pontos para o ativo, temos como resistência, primeiro nível em 134.400 pontos e mais acima os 135.300 pontos sendo o último ponto de resistência. E, para os suportes temos agora os 134.000 pontos e mais abaixo os 133.000 pontos. Como expectativa, esperamos uma continuidade do movimento principal de alta.

Principais Pontos

Resistências	135.300
	134.800
	134.400
Atual	134.230
Suportes	134.000
	133.500
	133.000

Cenário de Alta

Em um cenário de alta para o ativo é de se esperar que rompa a região dos 134.400 pontos e teste as médias móveis como suporte imediato.

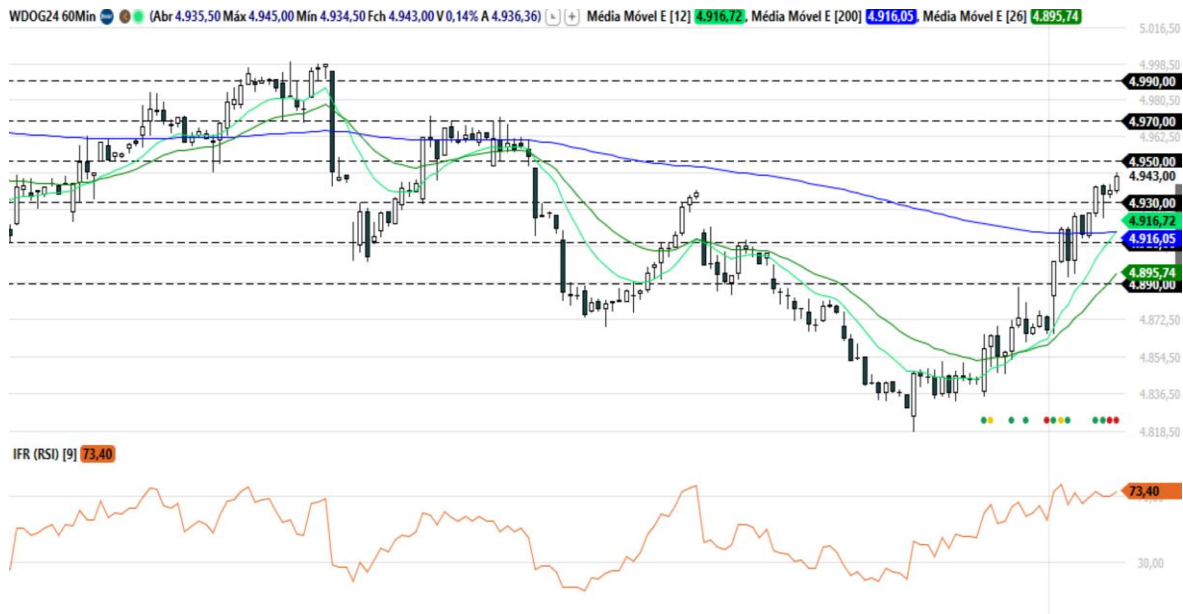
Cenário de Baixa

Para o cenário de baixa, elencamos um primeiro nível na região dos 134.000 pontos, caso rompido o movimento ganha força até os próximos suporte em 133.500 pontos.

Indicadores Relevantes

IFR (9)	37,00
Tendência (Curto Prazo)	Baixa
Tendência (Longo Prazo)	Alta
Contratos Abertos	942.428

Mini Dólar (WDOF24)



Expectativa

O Mini Dólar apresentou um movimento de alta rompendo as médias móveis curtas como resistências. Atualizando os principais os principais pontos, temos os 4.930 pontos como suporte e mais abaixo os 4.890 pontos. Para a resistência, temos os 4.950 pontos logo acima e os 4.990 pontos como nível mais alto para a resistência. Como expectativa, esperamos um movimento de baixa no curto prazo.

Principais Pontos

Resistências	4.990
	4.970
	4.950
Atual	4.943
Suportes	4.930
	4.910
	4.890

Cenário de Alta

Para o cenário de alta o primeiro alvo fica em 4.950 pontos e acima os 4.970 pontos, com resistência nas médias móveis.

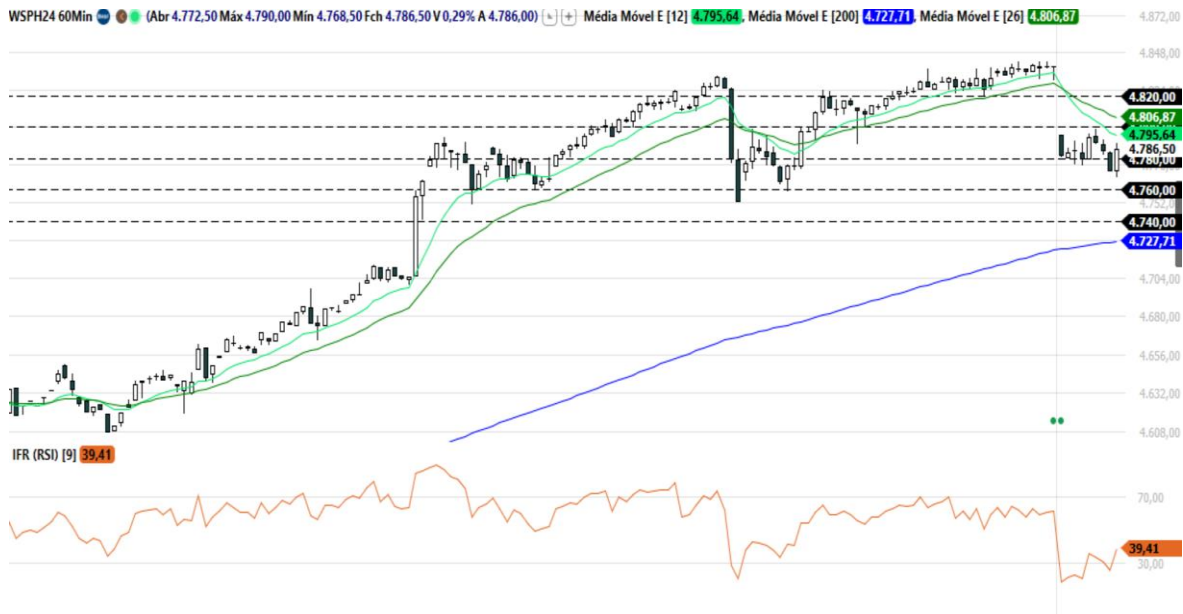
Cenário de Baixa

Para o cenário de baixa, caso o ativo rompa os 4.930 pontos, buscará o próximo suporte em 4.910 pontos.

Indicadores Relevantes

IFR (9)	73,00
Tendência (Curto Prazo)	Alta
Tendência (Longo Prazo)	Baixa
Contratos Abertos	693.323

Mini S&P500 (WSPH24)



Expectativa

O Mini S&P 500, apresentou um movimento de baixa. Com isso, atualizando os níveis de suporte temos os 4.780 pontos como o primeiro nível e abaixo a região dos 4.740 pontos. Para os níveis de resistência, observamos os 4.800 pontos como o primeiro ponto mais relevante e acima os 4.840 pontos. Como expectativa, esperamos uma continuidade do movimento principal de alta.

Principais Pontos

Resistências	4.840
	4.820
	4.800
Atual	4.787
Suportes	4.780
	4.760
	4.740

Cenário de Alta

Para o cenário de alta o ativo buscará a região dos 4.800 pontos, podendo antes corrigir até os 4.780 pontos.

Cenário de Baixa

Para o cenário de baixa, o ativo busca os 4.780 pontos e após romper essa região buscará os 4.760 pontos.

Indicadores Relevantes

IFR (9)	39,00
Tendência (Curto Prazo)	Baixa
Tendência (Longo Prazo)	Alta
Contratos Abertos	18.901

DISCLAIMER

A INSIDE RESEARCH LTDA. ("INSIDE"), empresa do Grupo Levante Investimentos ("LEVANTE"), declara que participou da elaboração do presente relatório de análise e é responsável por sua distribuição exclusivamente nos canais autorizados das empresas do Grupo Levante, tendo como objetivo somente informar os seus clientes com linguagem clara e objetiva, diferenciando dados factuais de interpretações, projeções, estimativas e opiniões, não constituindo oferta de compra ou de venda de nenhum título ou valor mobiliário. Além disso, os dados factuais foram acompanhados da indicação de suas fontes e as projeções e estimativas foram acompanhadas das premissas relevantes e metodologia adotadas.

Todas as informações utilizadas neste documento foram redigidas com base em informações públicas, de fontes consideradas fidedignas. Embora tenham sido tomadas todas as medidas razoáveis para assegurar que as informações aqui contidas não são incertas ou equivocadas no momento de sua publicação, a INSIDE e os seus analistas não respondem pela veracidade das informações do conteúdo, mas sim as companhias de capital aberto que as divulgaram ao público em geral, especialmente perante a Comissão de Valores Mobiliários ("CVM").

As informações, opiniões, estimativas e projeções contidas neste documento referem-se à data presente e estão sujeitas a mudanças, não implicando necessariamente na obrigação de qualquer comunicação no sentido de atualização ou revisão com respeito a tal mudança. Para maiores informações consulte a Resolução CVM nº 20/2021, e, também, o Código de Conduta da Apimec para o Analista de Valores Mobiliários. Em cumprimento ao artigo 16, II, da referida Resolução CVM nº 20/2021.

As decisões de investimentos e estratégias financeiras sempre devem ser realizadas pelo próprio cliente, de preferência, amparado por profissionais ou empresas habilitadas para essa finalidade, uma vez que a INSIDE não exerce esse tipo de atividade.

Esse relatório é destinado exclusivamente ao cliente da INSIDE que o contratou. A sua reprodução ou distribuição não autorizada, sob qualquer forma, no todo ou em parte, implicará em sanções cíveis e criminais cabíveis, incluindo a obrigação de reparação de todas as perdas e danos causados, nos termos da Lei nº 9.610/98, além da cobrança de multa não compensatória de 20 (vinte) vezes o valor mensal do serviço pago pelo cliente.

Em conformidade com os artigos 20 e 21 da Resolução CVM nº 20/2021, o analista Eduardo Jamil Rahal (inscrito no CNPI sob o nº 2947) declara que (i) é o responsável principal pelo conteúdo do presente relatório de análise; (ii) as recomendações nele contidas refletem única e exclusivamente as suas opiniões pessoais e que foram elaboradas de forma independente, inclusive com relação à INSIDE. Na contracapa deste relatório você encontra uma relação de todas as empresas que fazem parte do Grupo Levante. Para dirimir quaisquer dúvidas, entre em contato através dos canais de atendimento nos sites oficiais.

LEVANTE

www.levanteideias.com.br

LVNT | corp
INSIDE

www.lvntcorp.com.br

LEVANTE | Asset
Management

www.levanteasset.com.br